



แผนอัตรากำลัง ๓ ปี

ปรับปรุงครั้งที่ ๑  
ประจำปีงบประมาณ พ.ศ. ๒๕๖๔

ของ  
เทศบาลตำบลมาบอำมฤต  
อำเภอปะทิว จังหวัดชุมพร

รอบปีงบประมาณ พ.ศ. ๒๕๖๔-๒๕๖๖



ประกาศเทศบาลตำบลมาบอำมฤต  
เรื่อง ประกาศใช้แผนอัตรากำลัง ๓ ปี ปรับปรุงครั้งที่ ๑ ประจำปีงบประมาณ พ.ศ. ๒๕๖๔  
(รอบปีงบประมาณ พ.ศ. ๒๕๖๔ - ๒๕๖๖)

คณะกรรมการพนักงานเทศบาลจังหวัดชุมพร ในการประชุมครั้งที่ ๓/๒๕๖๔ เมื่อวันที่ ๒๗ พฤษภาคม ๒๕๖๔ มีมติเห็นชอบให้เทศบาลตำบลมาบอำมฤต ประกาศกำหนดโครงสร้างการแบ่งส่วนราชการ เพื่อให้เป็นไปตามประกาศคณะกรรมการพนักงานเทศบาลจังหวัดชุมพร เรื่อง หลักเกณฑ์เกี่ยวกับโครงสร้างการแบ่งส่วนราชการ วิธีการบริหารและการปฏิบัติงานของพนักงานเทศบาล และกิจการอันเกี่ยวกับการบริหารงานบุคคลในเทศบาล พ.ศ. ๒๕๖๔ และประกาศคณะกรรมการพนักงานเทศบาลจังหวัดชุมพร เรื่อง กำหนดกองสำนัก หรือส่วนราชการที่เรียกชื่ออย่างอื่นของเทศบาล พ.ศ. ๒๕๖๔ เนื่องด้วยเปลี่ยนชื่องาน/กำหนดงานใหม่ และกำหนดตำแหน่งนักวิชาการตรวจสอบภายใน ให้สอดคล้องตามหลักเกณฑ์ที่เกี่ยวข้อง

ในการนี้ จึงอาศัยอำนาจตามประกาศคณะกรรมการพนักงานเทศบาลจังหวัดชุมพร เรื่อง หลักเกณฑ์และเงื่อนไขเกี่ยวกับการบริหารงานบุคคลของเทศบาล ข้อ ๑๔ ลงวันที่ ๑๙ ธันวาคม ๒๕๔๕ เทศบาลตำบลมาบอำมฤต จึงประกาศใช้แผนอัตรากำลัง ๓ ปี ปรับปรุงครั้งที่ ๑ ประจำปีงบประมาณ พ.ศ. ๒๕๖๔ (รอบปีงบประมาณ พ.ศ. ๒๕๖๔ - ๒๕๖๖) รายละเอียดตามเอกสารแนบท้าย

จึงประกาศมาให้ทราบโดยทั่วกัน

ประกาศ ณ วันที่ ๒๕ เดือนมิถุนายน พ.ศ. ๒๕๖๔

(นายวีระชัย เตือนวีระเดช)

นายกเทศมนตรีตำบลมาบอำมฤต

## สารบัญ

เรื่อง	หน้า
๑. หลักการและเหตุผล	๑
๒. สรุปปัญหาและแนวทางในการกำหนดโครงสร้างส่วนราชการและกรอบอัตรากำลัง	๒
๓. โครงสร้างการกำหนดส่วนราชการและกรอบอัตรากำลัง	๓ - ๗
๔. ภาระค่าใช้จ่ายเกี่ยวกับเงินเดือนและประโยชน์ตอบแทนอื่น	๘ - ๑๑
๕. แผนภูมิโครงสร้างการแบ่งส่วนราชการตามแผนอัตรากำลัง	๑๒ - ๑๘
๖. บัญชีแสดงจัดคนลงสู่ตำแหน่งและการกำหนดเลขที่ตำแหน่งในส่วนราชการ	๑๙ - ๒๔

\*\*\*\*\*

## ๑. หลักการและเหตุผล

การกำหนดจำนวนตำแหน่งและอัตราตำแหน่งพนักงานเทศบาลขององค์กรปกครองส่วนท้องถิ่น ในการจัดทำแผนอัตรากำลัง ๓ ปี จำเป็นต้องมีเนื้อหาสาระที่เกี่ยวข้องกับประกาศคณะกรรมการกลางข้าราชการหรือพนักงานส่วนท้องถิ่น (ก.กลาง) เรื่อง มาตรฐานทั่วไปเกี่ยวกับอัตราตำแหน่งและมาตรฐานของตำแหน่ง ลงวันที่ ๒๒ พฤศจิกายน ๒๕๔๔ และ (ฉบับที่ ๒) พ.ศ. ๒๕๕๘ ลงวันที่ ๔ กันยายน ๒๕๕๘ กำหนดให้คณะกรรมการข้าราชการหรือพนักงานส่วนท้องถิ่น (ก.จังหวัด) พิจารณากำหนดตำแหน่งข้าราชการหรือพนักงานส่วนท้องถิ่น ว่าจะมีตำแหน่งใด ระดับใด อยู่ในส่วนราชการใด จำนวนเท่าใด ให้คำนึงถึงภาระหน้าที่ความรับผิดชอบ ลักษณะงานที่ต้องปฏิบัติ ความยาก ปริมาณและคุณภาพของงาน ตลอดจนทั้งภาระค่าใช้จ่ายด้านบุคคลขององค์กรปกครองส่วนท้องถิ่น (อบจ., เทศบาล, อบต. และเมืองพัทยา) โดยให้องค์กรปกครองส่วนท้องถิ่น (อบจ., เทศบาล, อบต. และเมืองพัทยา) จัดทำแผนอัตรากำลังของข้าราชการหรือพนักงานส่วนท้องถิ่น เพื่อใช้ในการกำหนดตำแหน่งโดยความเห็นชอบของคณะกรรมการข้าราชการหรือพนักงานส่วนท้องถิ่น (ก.จังหวัด) ทั้งนี้ ให้เป็นไปตามหลักเกณฑ์ และวิธีการที่คณะกรรมการกลางข้าราชการหรือพนักงานส่วนท้องถิ่น (ก.กลาง) กำหนด

จากหลักการและเหตุผลดังกล่าว เทศบาลตำบลมาบอำมฤต ได้ประกาศใช้แผนอัตรากำลัง ๓ ปี สำหรับปีงบประมาณ พ.ศ. ๒๕๖๔ - ๒๕๖๖ โดยมีผลตั้งแต่วันที่ ๑ ตุลาคม ๒๕๖๓ เพื่อใช้เป็นกรอบในการวางแผนการบริหารงานของเทศบาล ปรากฏว่าในปีงบประมาณ พ.ศ. ๒๕๖๔ เทศบาลตำบลมาบอำมฤต ได้ประกาศโครงสร้างการแบ่งส่วนราชการ เพื่อให้เป็นไปตามประกาศคณะกรรมการพนักงานเทศบาลจังหวัดชุมพร เรื่อง หลักเกณฑ์เกี่ยวกับโครงสร้างการแบ่งส่วนราชการ วิธีการบริหารและการปฏิบัติงานของพนักงานเทศบาล และกิจการอันเกี่ยวกับการบริหารงานบุคคลในเทศบาล พ.ศ. ๒๕๖๔ และประกาศคณะกรรมการพนักงานเทศบาลจังหวัดชุมพร เรื่อง กำหนดกอง สำนัก หรือส่วนราชการที่เรียกชื่ออย่างอื่นของเทศบาล พ.ศ. ๒๕๖๔ เทศบาลตำบลมาบอำมฤต จึงมีความจำเป็นต้องปรับปรุงแผนอัตรากำลัง ๓ ปี (รอบปีงบประมาณ พ.ศ. ๒๕๖๔ - ๒๕๖๖) ครั้งที่ ๑ ประจำปีงบประมาณ พ.ศ. ๒๕๖๔

## ๒. สรุปปัญหาและแนวทางในการกำหนดโครงสร้างส่วนราชการและกรอบอัตรากำลัง

เทศบาลตำบลมาบอำมฤต เป็นเทศบาลประเภทสามัญ มีปลัดเทศบาลเป็นตำแหน่งประเภทบริหารท้องถิ่น ระดับกลาง มีหัวหน้าส่วนราชการและหัวหน้าฝ่าย เป็นตำแหน่งประเภทอำนวยการท้องถิ่น ระดับต้น และมีโครงสร้างการแบ่งส่วนราชการออกเป็น ๕ ส่วนราชการ และ ๑ หน่วยงาน ได้แก่ สำนักปลัดเทศบาล กองคลัง กองช่าง กองสาธารณสุขและสิ่งแวดล้อม กองการศึกษา และหน่วยตรวจสอบภายใน ประกาศใช้แผนอัตรากำลัง ๓ ปี (รอบปีงบประมาณ พ.ศ. ๒๕๖๔ – ๒๕๖๖) ประกอบด้วย

(๑) พนักงานเทศบาล	จำนวน ๓๐	อัตรา
(๒) ลูกจ้างประจำ	จำนวน ๑	อัตรา
(๓) พนักงานจ้างตามภารกิจ	จำนวน ๒๕	อัตรา
(๔) พนักงานจ้างทั่วไป	จำนวน ๓๔	อัตรา
รวมทั้งสิ้น	จำนวน ๙๐	อัตรา

ในปีงบประมาณ พ.ศ. ๒๕๖๔ เทศบาลตำบลมาบอำมฤต ได้ประกาศโครงสร้างการแบ่งส่วนราชการ เพื่อให้เป็นไปตามประกาศคณะกรรมการพนักงานเทศบาลจังหวัดชุมพร เรื่อง หลักเกณฑ์เกี่ยวกับโครงสร้างการแบ่งส่วนราชการ วิธีการบริหารและการปฏิบัติงานของพนักงานเทศบาล และกิจการอื่นเกี่ยวกับการบริหารงานบุคคลในเทศบาล พ.ศ. ๒๕๖๔ และประกาศคณะกรรมการพนักงานเทศบาลจังหวัดชุมพร เรื่อง กำหนดกอง สำนัก หรือส่วนราชการที่เรียกชื่ออย่างอื่นของเทศบาล พ.ศ. ๒๕๖๔ เนื่องด้วยเปลี่ยนชื่องาน/กำหนดงานใหม่ และกำหนดตำแหน่งนักวิชาการตรวจสอบภายใน ระดับปฏิบัติการ/ชำนาญการ จำนวน ๑ อัตรา

ดังนั้น เทศบาลตำบลมาบอำมฤต จึงปรับปรุงแผนอัตรากำลัง ๓ ปี ครั้งที่ ๑ ประจำปีงบประมาณ พ.ศ. ๒๕๖๔ มีอัตรากำลังพนักงานแต่ละประเภท (รวมพนักงานครู) ดังนี้

(๑) พนักงานเทศบาล	จำนวน ๓๑	อัตรา
(๒) ลูกจ้างประจำ	จำนวน ๑	อัตรา
(๓) พนักงานจ้างตามภารกิจ	จำนวน ๒๕	อัตรา
(๔) พนักงานจ้างทั่วไป	จำนวน ๓๔	อัตรา
รวมทั้งสิ้น	จำนวน ๙๑	อัตรา

### ๓. โครงสร้างการกำหนดส่วนราชการ

ตามที่เทศบาลตำบลมาบอำมฤต มีภารกิจ อำนาจหน้าที่ ความรับผิดชอบที่จะต้องดำเนินการแก้ไขปัญหาดังกล่าวภายใต้อำนาจหน้าที่ที่กำหนดไว้ในพระราชบัญญัติเทศบาล พ.ศ. ๒๕๔๖ และที่แก้ไขเพิ่มเติมจนถึง (ฉบับที่ ๑๓) พ.ศ. ๒๕๕๒ พระราชบัญญัติกำหนดแผนและขั้นตอนการกระจายอำนาจให้แก่องค์กรปกครองส่วนท้องถิ่น พ.ศ. ๒๕๔๒ และกฎหมายอื่นที่เกี่ยวข้อง โดยให้กำหนดโครงสร้างส่วนราชการ ดังนี้

**๓.๑ โครงสร้าง** เทศบาลตำบลมาบอำมฤต มีภารกิจ อำนาจหน้าที่ และความรับผิดชอบ โดยกำหนดโครงสร้างตามแผนอัตรากำลัง ๓ ปี ปรับปรุงครั้งที่ ประจำปีงบประมาณ พ.ศ. ๒๕๖๔ (รอบปีงบประมาณ พ.ศ. ๒๕๖๔ - ๒๕๖๖) ดังนี้

โครงสร้างตามแผนอัตรากำลังปัจจุบัน	โครงสร้างตามแผนอัตรากำลังใหม่	หมายเหตุ
<b>๑. สำนักปลัดเทศบาล</b> ๑.๑ งานการเจ้าหน้าที่ ๑.๒ งานวิเคราะห์นโยบายและแผน ๑.๓ งานทะเบียนราษฎร ๑.๔ งานนิติการ ๑.๕ งานพัฒนาชุมชน ๑.๖ งานประชาสัมพันธ์ ๑.๗ งานป้องกันและบรรเทาสาธารณภัย ๑.๘ งานธุรการ ๑.๙ งานรักษาความสงบ	<b>๑. สำนักปลัดเทศบาล</b> ๑.๑ งานการเจ้าหน้าที่ ๑.๒ งานวิเคราะห์นโยบายและแผน ๑.๓ งานทะเบียนราษฎร ๑.๔ งานนิติการ ๑.๕ งานพัฒนาชุมชน ๑.๖ งานประชาสัมพันธ์ ๑.๗ งานป้องกันและบรรเทาสาธารณภัย ๑.๘ งานบริหารงานทั่วไป	
<b>๒. กองคลัง</b> ๒.๑ ฝ่ายพัฒนารายได้ ๒.๑.๑ งานแผนที่ภาษีและ ทะเบียนทรัพย์สิน ๒.๑.๒ งานพัฒนารายได้ ๒.๒ งานการเงินและบัญชี ๒.๓ งานพัสดุและทรัพย์สิน ๒.๔ งานธุรการ	<b>๒. กองคลัง</b> ๒.๑ ฝ่ายพัฒนารายได้ ๒.๑.๑ งานแผนที่ภาษีและ ทะเบียนทรัพย์สิน ๒.๑.๒ งานพัฒนารายได้ ๒.๒ งานการเงินและบัญชี ๒.๓ งานพัสดุและทรัพย์สิน ๒.๔ งานบริหารงานทั่วไป	
<b>๓. กองช่าง</b> ๓.๑ ฝ่ายการโยธา ๓.๑.๑ งานสาธารณูปโภค ๓.๑.๒ งานอาคารสถานที่และ ไฟฟ้าสาธารณะ ๓.๒ งานวิศวกรรมและควบคุมอาคาร ๓.๓ งานผังเมือง ๓.๔ งานธุรการ	<b>๓. กองช่าง</b> ๓.๑ ฝ่ายการโยธา ๓.๑.๑ งานสาธารณูปโภค ๓.๑.๒ งานก่อสร้างและซ่อมบำรุง ๓.๒ งานวิศวกรรมโยธา ๓.๓ งานผังเมือง ๓.๔ งานบริหารงานทั่วไป	

โครงสร้างตามแผนอัตรากำลังปัจจุบัน	โครงสร้างตามแผนอัตรากำลังใหม่	หมายเหตุ
<b>๔. กองสาธารณสุขและสิ่งแวดล้อม</b> ๔.๑ งานสุขาภิบาลและอนามัยสิ่งแวดล้อม  ๔.๒ งานรักษาความสะอาด ๔.๓ งานส่งเสริมสุขภาพ ๔.๔ งานสัตวแพทย์ ๔.๕ งานธุรการ	<b>๔. กองสาธารณสุขและสิ่งแวดล้อม</b> ๔.๑ งานควบคุมและจัดการคุณภาพสิ่งแวดล้อม  ๔.๒ งานจัดการมูลฝอยและสิ่งปฏิกูล ๔.๓ งานส่งเสริมสุขภาพ ๔.๔ งานป้องกันและควบคุมโรค ๔.๕ งานบริหารงานทั่วไป	
<b>๕. กองการศึกษา</b> ๕.๑ งานบริหารการศึกษา ๕.๒ งานกีฬาและนันทนาการ ๕.๓ งานธุรการ	<b>๕. กองการศึกษา</b> ๕.๑ งานบริหารการศึกษา ๕.๒ งานส่งเสริมกีฬาและนันทนาการ ๕.๓ งานบริหารงานทั่วไป ๕.๔ งานส่งเสริมการศึกษา ศาสนา และวัฒนธรรม	
๖. หน่วยตรวจสอบภายใน	๖. หน่วยตรวจสอบภายใน	

### ๓.๒ การวิเคราะห์การกำหนดตำแหน่ง

เทศบาลตำบลมาบอำมฤต ได้วิเคราะห์การกำหนดตำแหน่งจากภารกิจที่จะดำเนินการในแต่ละส่วนราชการในระยะเวลา ๓ ปีข้างหน้า ซึ่งเป็นการสะท้อนให้เห็นว่าปริมาณงานในแต่ละส่วนราชการมีเท่าใด เพื่อนำมาวิเคราะห์ว่าจะใช้ตำแหน่งประเภทใด สายงานใด จำนวนเท่าใด ในส่วนราชการนั้นจึงจะเหมาะสมกับภารกิจ ปริมาณงาน เพื่อให้คุ้มค่าต่อการใช้จ่ายงบประมาณและเพื่อให้การบริหารงานของเทศบาลตำบลมาบอำมฤต เป็นไปอย่างมีประสิทธิภาพ ประสิทธิผล โดยนำผลการวิเคราะห์ตำแหน่งมาบันทึกข้อมูลลงในกรอบอัตรากำลัง ๓ ปี ดังนี้



กรอบอัตรากำลัง ๓ ปี ปรับปรุงครั้งที่ ๑ ประจำปีงบประมาณ พ.ศ. ๒๕๖๔  
(รอบปีงบประมาณ พ.ศ. ๒๕๖๔ - ๒๕๖๖)

ส่วนราชการ	กรอบ อัตรากำลัง เดิม	กรอบอัตรากำลังตำแหน่งที่ คาดว่าจะต้องใช้ใน ช่วงเวลา ๓ ปีข้างหน้า			อัตรากำลังคน เพิ่ม/ลด			หมายเหตุ
		๒๕๖๔	๒๕๖๕	๒๕๖๖	๒๕๖๔	๒๕๖๕	๒๕๖๖	
นักบริหารงานท้องถิ่น ระดับกลาง (ปลัดเทศบาล)	๑	๑	๑	๑	-	-	-	
<b>สำนักปลัดเทศบาล</b>								
นักบริหารงานทั่วไป ระดับต้น (หน.สำนักปลัดเทศบาล)	๑	๑	๑	๑	-	-	-	
นักทรัพยากรบุคคลชำนาญการ	๑	๑	๑	๑	-	-	-	
นักวิเคราะห์นโยบายและแผนชำนาญการ	๑	๑	๑	๑	-	-	-	
นักจัดการงานทะเบียนและบัตร ชำนาญการ	๑	๑	๑	๑	-	-	-	
นิติกรชำนาญการ	๑	๑	๑	๑	-	-	-	
เจ้าพนักงานธุรการ ปง/ชง	๑	๑	๑	๑	-	-	-	
จพง.ป้องกันและบรรเทาสาธารณภัย ปง/ชง	๑	๑	๑	๑	-	-	-	ว่าง (ตั้งแต่ ๑ พ.ค. ๕๔ ได้ร้องขอให้กสท. สอบเมื่อ ๔ ก.ค. ๖๐ และประชาสัมพันธ์ รับโอน(ย้าย) เมื่อ ๖ ธ.ค.๖๑)
<b>ลูกจ้างประจำ</b>								
นักจัดการงานทั่วไป	๑	๑	๑	๑	-	-	-	
พนักงานจ้างตามภารกิจ								
ผู้ช่วยเจ้าพนักงานประชาสัมพันธ์	๑	๑	๑	๑	-	-	-	
ผู้ช่วยเจ้าพนักงานธุรการ	๑	๑	๑	๑	-	-	-	
ผู้ช่วยเจ้าพนักงานพัฒนาชุมชน	๑	๑	๑	๑	-	-	-	
พนักงานขับเครื่องจักรกลขนาดเบา	๔	๔	๔	๔	-	-	-	
พนักงานดับเพลิง	๒	๒	๒	๒	-	-	-	
<b>พนักงานจ้างทั่วไป</b>								
พนักงานดับเพลิง	๔	๔	๔	๔	-	-	-	
พนักงานวิทยุ	๑	๑	๑	๑	-	-	-	
<b>กองคลัง</b>								
นักบริหารงานการคลัง ระดับต้น (ผอ.กองคลัง)	๑	๑	๑	๑	-	-	-	
นักบริหารงานการคลัง ระดับต้น (หน.ฝ่ายพัฒนารายได้)	๑	๑	๑	๑	-	-	-	
นักวิชาการเงินและบัญชี ปก/ชก	๑	๑	๑	๑	-	-	-	ว่าง (ตั้งแต่ ๑ ก.ค. ๖๓)
เจ้าพนักงานการเงินและบัญชีชำนาญงาน	๑	๑	๑	๑	-	-	-	
เจ้าพนักงานพัสดุชำนาญงาน	๑	๑	๑	๑	-	-	-	



ส่วนราชการ	กรอบ อัตรา กำลัง เดิม	กรอบอัตราตำแหน่งที่ คาดว่าจะต้องใช้ใน ช่วงเวลา ๓ ปีข้างหน้า			อัตรากำลังคน เพิ่ม/ลด			หมายเหตุ
		๒๕๖๔	๒๕๖๕	๒๕๖๖	๒๕๖๔	๒๕๖๕	๒๕๖๖	
พนักงานจ้างตามภารกิจ								
ผู้ช่วยเจ้าพนักงานการเงินและบัญชี	๑	๑	๑	๑	-	-	-	
ผู้ช่วยเจ้าพนักงานการคลัง	๑	๑	๑	๑	-	-	-	
ผู้ช่วยเจ้าพนักงานพัสดุ	๑	๑	๑	๑	-	-	-	
ผู้ช่วยเจ้าพนักงานจัดเก็บรายได้	๑	๑	๑	๑	-	-	-	
ผู้ช่วยเจ้าพนักงานธุรการ	๑	๑	๑	๑	-	-	-	
พนักงานจ้างทั่วไป								
คนงาน	๑	๑	๑	๑	-	-	-	
<b>กองช่าง</b>								
นักบริหารงานช่าง ระดับต้น (ผอ.กองช่าง)	๑	๑	๑	๑	-	-	-	ว่างเดิม ตั้งแต่ ๑ เม.ย. ๕๙ (เนื่องจาก ผู้สอบผ่านใน ตำแหน่งไม่เพียงพอ/ ไม่มีผู้โอน (ย้าย)
นักบริหารงานช่าง ระดับต้น (หน.ฝ่ายการโยธา)	๑	๑	๑	๑	-	-	-	
วิศวกรโยธา ปก/ชก	๑	๑	๑	๑	-	-	-	ว่าง (ตั้งแต่ ๑ ก.ย.๕๙ ขอให้ กสท.เป็น ผู้ดำเนินการสอบ แข่งขัน เมื่อ ๒๑ เม.ย.๖๓)
นายช่างโยธา ปง/ชง	๑	๑	๑	๑	-	-	-	ว่าง (ตั้งแต่ ๓ ธ.ค.๖๑ ประชาสัมพันธ์รับ โอน(ย้าย) เมื่อ ๖ ธ.ค.๖๑)
เจ้าพนักงานธุรการชำนาญงาน	๑	๑	๑	๑	-	-	-	
พนักงานจ้างตามภารกิจ								
ผู้ช่วยนายช่างโยธา	๑	๑	๑	๑	-	-	-	
พนักงานจ้างทั่วไป								
คนสวน	๒	๒	๒	๒	-	-	-	
คนงาน	๙	๙	๙	๙	-	-	-	
<b>กองสาธารณสุขและสิ่งแวดล้อม</b>								
นักบริหารงานสาธารณสุข ระดับต้น (ผอ.กองสาธารณสุขและสิ่งแวดล้อม)	๑	๑	๑	๑	-	-	-	ว่างเดิม ตั้งแต่ ๑ เม.ย. ๕๙ (เนื่องจาก ผู้สอบผ่านใน ตำแหน่งไม่เพียงพอ/ ไม่มีผู้โอน (ย้าย)
นักวิชาการสุขาภิบาลปฏิบัติการ	๑	๑	๑	๑	-	-	-	
สัตวแพทย์ชำนาญงาน	๑	๑	๑	๑	-	-	-	
เจ้าพนักงานธุรการชำนาญงาน	๑	๑	๑	๑	-	-	-	

ส่วนราชการ	กรอบ อัตรา กำลัง เดิม	กรอบอัตราตำแหน่งที่ คาดว่าจะต้องใช้ใน ช่วงเวลา ๓ ปีข้างหน้า			อัตรากำลังคน เพิ่ม/ลด			หมายเหตุ
		๒๕๖๔	๒๕๖๕	๒๕๖๖	๒๕๖๔	๒๕๖๕	๒๕๖๖	
พนักงานจ้างตามภารกิจ								
พนักงานขับเครื่องจักรกลขนาดกลาง	๑	๑	๑	๑	-	-	-	
พนักงานขับเครื่องจักรกลขนาดเบา	๑	๑	๑	๑	-	-	-	
ผู้ช่วยเจ้าพนักงานจัดเก็บรายได้	๑	๑	๑	๑	-	-	-	
ผู้ช่วยเจ้าพนักงานธุรการ	๑	๑	๑	๑	-	-	-	
พนักงานจ้างทั่วไป								
คนงานประจำรถขยะ	๖	๖	๖	๖	-	-	-	
คนงาน	๑๐	๑๐	๑๐	๑๐	-	-	-	
<b>กองการศึกษา</b>								
นักบริหารการศึกษา ระดับต้น (ผอ.กองการศึกษา)	๑	๑	๑	๑	-	-	-	ว่างเดิม ตั้งแต่ ๑ เม.ย. ๕๙ (เนื่องจาก ผู้สอบผ่านใน ตำแหน่งไม่เพียงพอ/ ไม่มีผู้โอน (ย้าย)
นักวิชาการศึกษาชำนาญการ	๑	๑	๑	๑	-	-	-	
เจ้าพนักงานธุรการชำนาญงาน	๑	๑	๑	๑	-	-	-	
ครู	๕	๕	๕	๕	-	-	-	
พนักงานจ้างตามภารกิจ								
เจ้าพนักงานธุรการ	๒	๒	๒	๒	-	-	-	
ผู้ดูแลเด็ก	๔	๔	๔	๔	-	-	-	
พนักงานจ้างทั่วไป								
คนงาน	๑	๑	๑	๑	-	-	-	
<b>หน่วยตรวจสอบภายใน</b>								
นักวิชาการตรวจสอบภายใน	-	๑	๑	๑	+๑	-	-	เพิ่มตาม หลักเกณฑ์ฯ โครงสร้างฯ ใหม่
<b>รวม</b>	<b>๙๐</b>	<b>๙๑</b>	<b>๙๑</b>	<b>๙๑</b>	<b>+๑</b>	<b>-</b>	<b>-</b>	

#### ๔. ภาระค่าใช้จ่ายเกี่ยวกับเงินเดือนและประโยชน์ตอบแทนอื่น

หลักและวิธีการคิดภาระค่าใช้จ่ายด้านการบริหารงานบุคคล เทศบาลตำบลมาบอำมฤต นำกรอบอัตรากำลังมาคำนวณภาระค่าใช้จ่ายด้านการบริหารงานบุคคลเพื่อควบคุมการใช้จ่ายไม่เกินร้อยละ ๔๐ ของงบประมาณรายจ่ายประจำปี ตามมาตรา ๓๕ แห่งพระราชบัญญัติระเบียบบริหารงานบุคคลส่วนท้องถิ่น ดังนี้

(๑) เงินเดือน หมายถึง เงินเดือนของข้าราชการหรือพนักงานส่วนท้องถิ่น ค่าจ้างลูกจ้างประจำ ค่าตอบแทนพนักงานจ้าง

(๒) เงินประจำตำแหน่ง หมายถึง เงินประจำตำแหน่งตามประกาศ ก.จ. ก.ท. และ ก.อบต. เรื่อง มาตรฐานทั่วไปเกี่ยวกับอัตรารายเงินเดือนและวิธีการจ่ายเงินเดือน และประโยชน์ตอบแทนอื่น ลงวันที่ ๗ มีนาคม ๒๕๕๙ และเงินค่าตอบแทนที่จ่ายนอกเหนือจากเงินเดือนซึ่งจ่ายเท่ากับเงินประจำตำแหน่งดังกล่าว

(๓) ค่าใช้จ่ายที่เพิ่มขึ้น คือ การคำนวณเพื่อประมาณการภาระค่าใช้จ่ายที่เพิ่มขึ้นในแต่ละปี

(๓.๑) กรณีตำแหน่งที่มีคนครอง ให้ประมาณการภาระค่าใช้จ่ายที่เพิ่มขึ้นในอัตราคนละ ๑ ขั้น ของอัตรารายเงินเดือนในแต่ละปี

(๓.๒) กรณีตำแหน่งที่กำหนดใหม่ ให้ประมาณการภาระค่าใช้จ่ายที่เพิ่มขึ้นจาก ((อัตรารายเงินเดือนขั้นต่ำสุดของระดับตำแหน่งที่กำหนด + เงินเดือนขั้นสูงสุดของระดับตำแหน่งที่กำหนด)หาร ๒) คูณจำนวน ๑๒ เดือน

(๔) ค่าใช้จ่ายรวมในแต่ละปีคิดจาก (๑) + (๒) + (๓)

(๕) ค่าใช้จ่ายรวมทั้งหมด

(๖) ประโยชน์ตอบแทนอื่นในแต่ละปี รวมถึงเงินเพิ่มอื่น ๆ ที่จ่ายควบกับเงินเดือน เช่น เงินเพิ่มค่าวิชา (พ.ค.ว.) เงินเพิ่มพิเศษสำหรับการสู้รบ (พ.ส.ร.) เงินเพิ่มพิเศษค่าภาษามาอายุ (พ.ภ.ม.) เงินประจำตำแหน่งนิติกร (พ.ต.ก.) เงินวิทยฐานะ เงินเพิ่มสำหรับตำแหน่งที่มีเหตุพิเศษของครูการศึกษาพิเศษ (พ.ค.ศ.) เป็นต้น ให้ประมาณการในอัตราไม่เกินร้อยละ ๑๕ โดยคิดจาก (๕)

(๗) คิดจาก (๕) + (๖)

(๘) คิดจาก (๗) คูณ ๑๐๐ หารด้วยงบประมาณรายจ่ายประจำปี



ที่	ชื่อสายงาน	ระดับตำแหน่ง	จำนวนทั้งหมด	จำนวนที่มีอยู่ปัจจุบัน		อัตราตำแหน่งที่คาดว่าจะต้องใช้ในระยะเวลา ๓ ปี ข้างหน้า		อัตรากำลังคน			การค่าใช้จ่ายที่เพิ่มขึ้น			ค่าใช้จ่ายรวม			หมายเหตุ		
				จำนวน (คน)	เงินเดือน (๑)	เงินประจำตำแหน่ง (๒)	๒๕๖๔	๒๕๖๕	๒๕๖๖	๒๕๖๔	๒๕๖๕	๒๕๖๖	๒๕๖๔	๒๕๖๕	๒๕๖๖	(๔)		๒๕๖๔	๒๕๖๕
	พนักงานจ้างตามภารกิจ																		
๒๒	ผู้ช่วยเจ้าพนักงานการเงินและบัญชี		๑	๒๑๑,๘๐๐			๑	๑	-									๒๑๑,๘๐๐	(๑๗,๖๕๐)
๒๓	ผู้ช่วยเจ้าพนักงานการคลัง		๑	๒๐๐,๔๐๐			๑	๑	-									๒๐๐,๔๐๐	(๑๖,๗๐๐)
๒๔	ผู้ช่วยเจ้าพนักงานจัดเก็บรายได้		๑	๑๖๐,๕๖๐			๑	๑	-									๑๖๐,๕๖๐	(๑๓,๗๕๐)
๒๕	ผู้ช่วยเจ้าพนักงานพัสดุ		๑	๑๔๓,๔๐๐			๑	๑	-									๑๔๓,๔๐๐	(๑๓,๗๕๐)
๒๖	ผู้ช่วยเจ้าพนักงานธุรการ		๑	๑๕๐,๔๘๐			๑	๑	-									๑๕๐,๔๘๐	(๑๓,๗๕๐)
	พนักงานจ้างทั่วไป																		
๒๗	คนงาน		๑	๑๐๘,๐๐๐			๑	๑	-									๑๐๘,๐๐๐	(๙,๐๐๐)
	กองช่าง																		
๒๘	ผู้อำนวยการกองช่าง (นักบริหารงานช่าง)	ต้น	๑	๓๙๓,๖๐๐	๔๒,๐๐๐		๑	๑	-									๓๕๑,๖๐๐	ว่างเต็ม
๒๙	หัวหน้าฝ่ายการโยธา (นักบริหารงานช่าง)	ต้น	๑	๓๗๖,๐๘๐	๑๘,๐๐๐		๑	๑	-									๓๕๘,๐๘๐	(๓๑,๗๕๐)
๓๐	วิศวกรโยธา	ปก/ทก	๑	๓๕๕,๓๒๐			๑	๑	-									๓๕๕,๓๒๐	ว่างเต็ม
๓๑	นายช่างโยธา	ปง/ชง	๑	๒๙๗,๙๐๐			๑	๑	-									๒๙๗,๙๐๐	ว่างเต็ม
๓๒	เจ้าพนักงานธุรการ	ชง	๑	๒๕๙,๔๔๐			๑	๑	-									๒๕๙,๔๔๐	(๒๑,๖๖๐)
	พนักงานจ้างตามภารกิจ																		
๓๓	ผู้ช่วยนายช่างโยธา		๑	๑๔๗,๗๒๐			๑	๑	-									๑๔๗,๗๒๐	(๑๒,๗๕๐)
	พนักงานจ้างทั่วไป																		
๓๔	คนสวน		๒	๒๑๖,๐๐๐			๒	๒	-									๒๑๖,๐๐๐	(๙,๐๐๐)
๓๕	คนงาน		๙	๗๕๖,๐๐๐			๗	๗	-๒									๗๕๖,๐๐๐	(๙,๐๐๐)
	กองสาธารณสุขและสิ่งแวดล้อม																		
๓๖	ผอ.กองสาธารณสุขฯ (นบพ.งานสาธารณสุขฯ)	ต้น	๑	๓๙๓,๖๐๐	๔๒,๐๐๐		๑	๑	-									๓๕๑,๖๐๐	ว่างเต็ม
๓๗	นักวิชาการสุขาภิบาล	ปก	๑	๑๘๐,๗๒๐			๑	๑	-									๑๘๐,๗๒๐	(๑๕,๖๖๐)
๓๘	สัตวแพทย์	ชง	๑	๓๑๓,๔๘๐			๑	๑	-									๓๑๓,๔๘๐	(๒๖,๑๒๐)
๓๙	เจ้าพนักงานธุรการ	ชง	๑	๒๙๗,๒๔๐			๑	๑	-									๒๙๗,๒๔๐	(๒๔,๖๗๐)
	พนักงานจ้างตามภารกิจ																		
๔๐	พนักงานขับเครื่องจักรกลขนาดกลาง		๑	๒๖๘,๒๐๐			๑	๑	-									๒๖๘,๒๐๐	(๒๒,๗๕๐)
๔๑	พนักงานขับเคลื่อนเครื่องจักรกลขนาดเบา		๑	๑๗๐,๖๔๐			๑	๑	-									๑๗๐,๖๔๐	(๑๔,๖๖๐)
๔๒	ผู้ช่วยเจ้าพนักงานจัดเก็บรายได้		๑	๑๖๖,๔๘๐			๑	๑	-									๑๖๖,๔๘๐	(๑๓,๗๕๐)
๔๓	ผู้ช่วยเจ้าพนักงานธุรการ		๑	๑๖๔,๘๘๐			๑	๑	-									๑๖๔,๘๘๐	(๑๓,๗๕๐)



ที่	ชื่อสายงาน	ระดับตำแหน่ง	จำนวนทั้งหมด	จำนวนที่มีอยู่ปัจจุบัน		อัตราตำแหน่งที่คาดว่าจะต้องใช้ในทศวรรษเวลา ๓ ปี ข้างหน้า		อัตรากำลังคน		ภาระค่าใช้จ่ายที่เพิ่มขึ้น			ค่าใช้จ่ายรวม		หมายเหตุ
				จำนวน (คน)	เงินเดือน (๑)	เงินประจำตำแหน่ง (๒)	๒๕๖๕	๒๕๖๖	๒๕๖๕	๒๕๖๖	๒๕๖๕	๒๕๖๖	(๔)	๒๕๖๕	
	พนักงานจ้างทั่วไป														
๔๔	คณบดี		๖	๖๔๘,๐๐๐			๖								
๔๕	คณบดี		๑๐	๑,๐๘๐,๐๐๐			๑๐								
	กองการศึกษา														
๔๖	ผู้อำนวยการกองการศึกษา	ต้น	๑	๓๓๓,๖๐๐	๕๒,๐๐๐		๑								
๔๗	นักวิชาการศึกษา	ชก	๑	๔๑๖,๑๖๐			๑								
๔๘	เจ้าพนักงานธุรการ	ชง	๑	๒๘๐,๔๔๐			๑								
๔๙	ครู	ค.ศ.๑	๕	-			๕								
	พนักงานจ้างตามภารกิจ														
๕๐	ผู้ช่วยเจ้าพนักงานธุรการ		๒	๓๕๕,๕๘๐			๒								
๕๑	ผู้ดูแลเด็ก		๔	๑๐๘,๓๖๐			๔								
	พนักงานจ้างทั่วไป														
๕๒	คณบดี		๑	๑๐๘,๐๐๐			๑								
	หน่วยตรวจสอบภายใน														
๕๓	นักวิชาการตรวจสอบภายใน	ปก/ชก	๑	-			๑								
(๕)	รวม		๘๓	๑๕,๖๖๙,๖๐๐	๕๑๐,๐๐๐		๘๔								
(๖)	ประมาณการประโยชน์ต่อปี														
(๗)	รวมเป็นค่าใช้จ่ายบุคคลทั้งสิ้น														
	งบประมาณรายจ่ายประจำปี														
(๘)	คิดเป็นร้อยละ ๔๐ ของงบประมาณรายจ่ายประจำปี														

หมายเหตุ

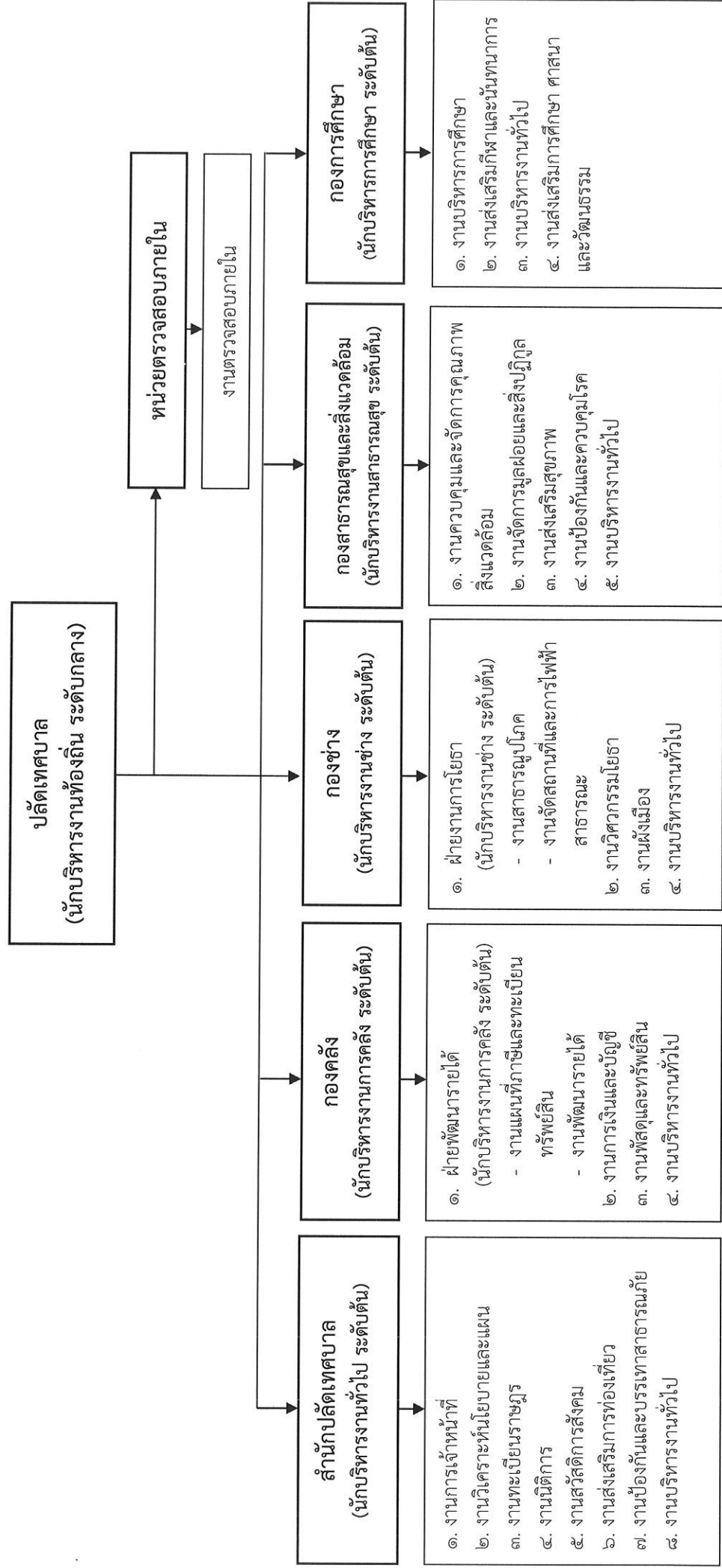
งบประมาณรายจ่ายประจำปี ๒๕๖๔ จำนวน ๕๐,๕๐๐,๐๐๐ บาท

งบประมาณรายจ่ายประจำปี ๒๕๖๕ จำนวน ๕๐,๕๐๐,๐๐๐ บาท = (๕๐,๕๐๐,๐๐๐ x ๕%) + ๒,๕๒๕,๐๐๐ = ๕๓,๐๒๕,๐๐๐

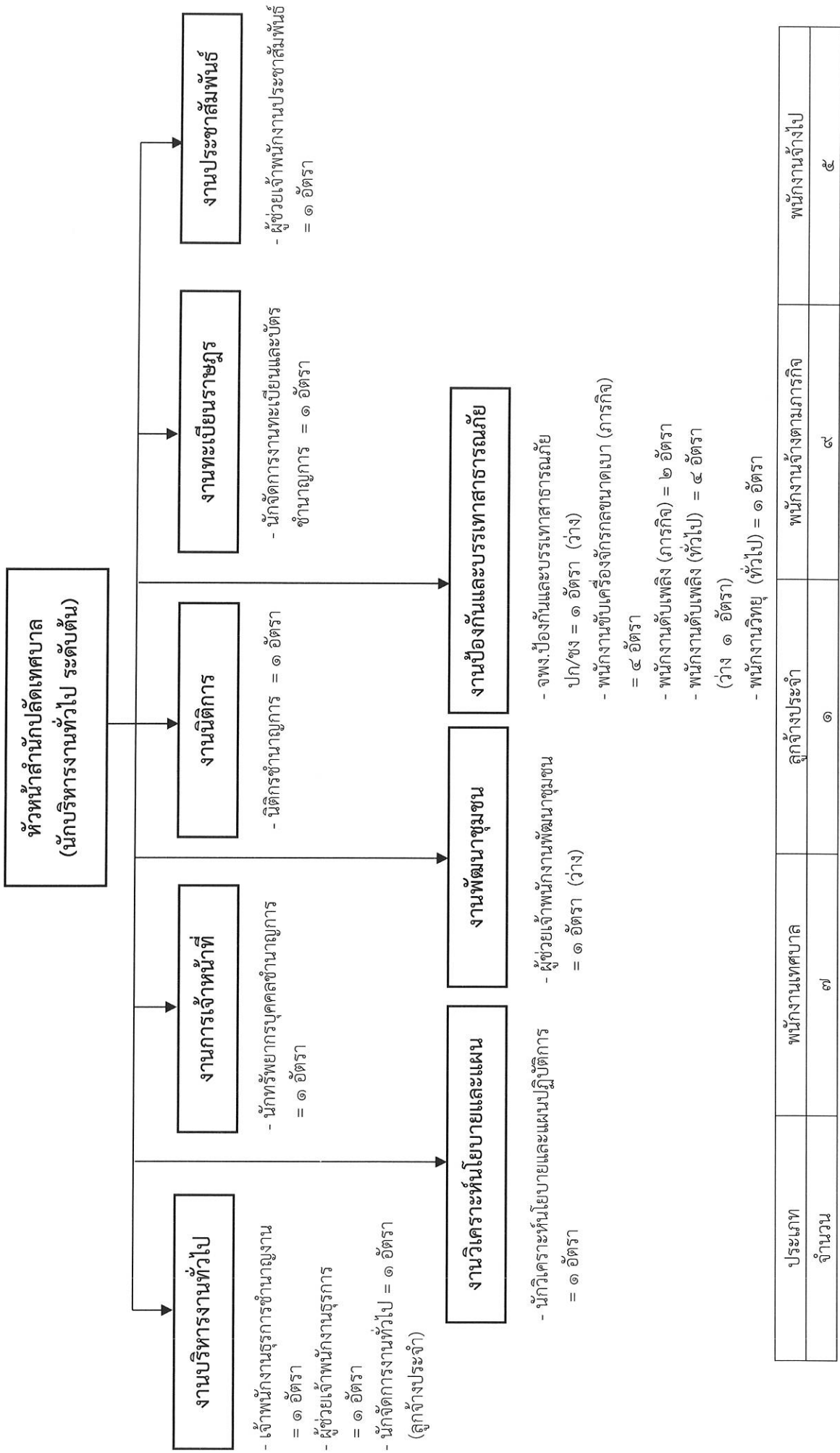
งบประมาณรายจ่ายประจำปี ๒๕๖๖ จำนวน ๕๓,๐๒๕,๐๐๐ บาท = (๕๓,๐๒๕,๐๐๐ x ๕%) + ๒,๖๕๑,๒๕๐ = ๕๕,๖๗๖,๒๕๐

ข้าราชการภายใน ลูกจ้างประจำภายใน เงินเดือน ไม่เกินร้อยละ ๑๕ และบุคลากรทางการศึกษาที่ได้รับเงินอุดหนุนที่จ่ายเป็นเงินเดือน ค่าจ้าง ให้ระบุข้อมูลไว้ในแผนอัตรากำลัง แต่ไม่ต้องนำมาคิดรวมเป็นการใช้จ่ายเกี่ยวกับเงินเดือนและประโยชน์ตอบแทนอื่น ตามมาตรา ๓๕

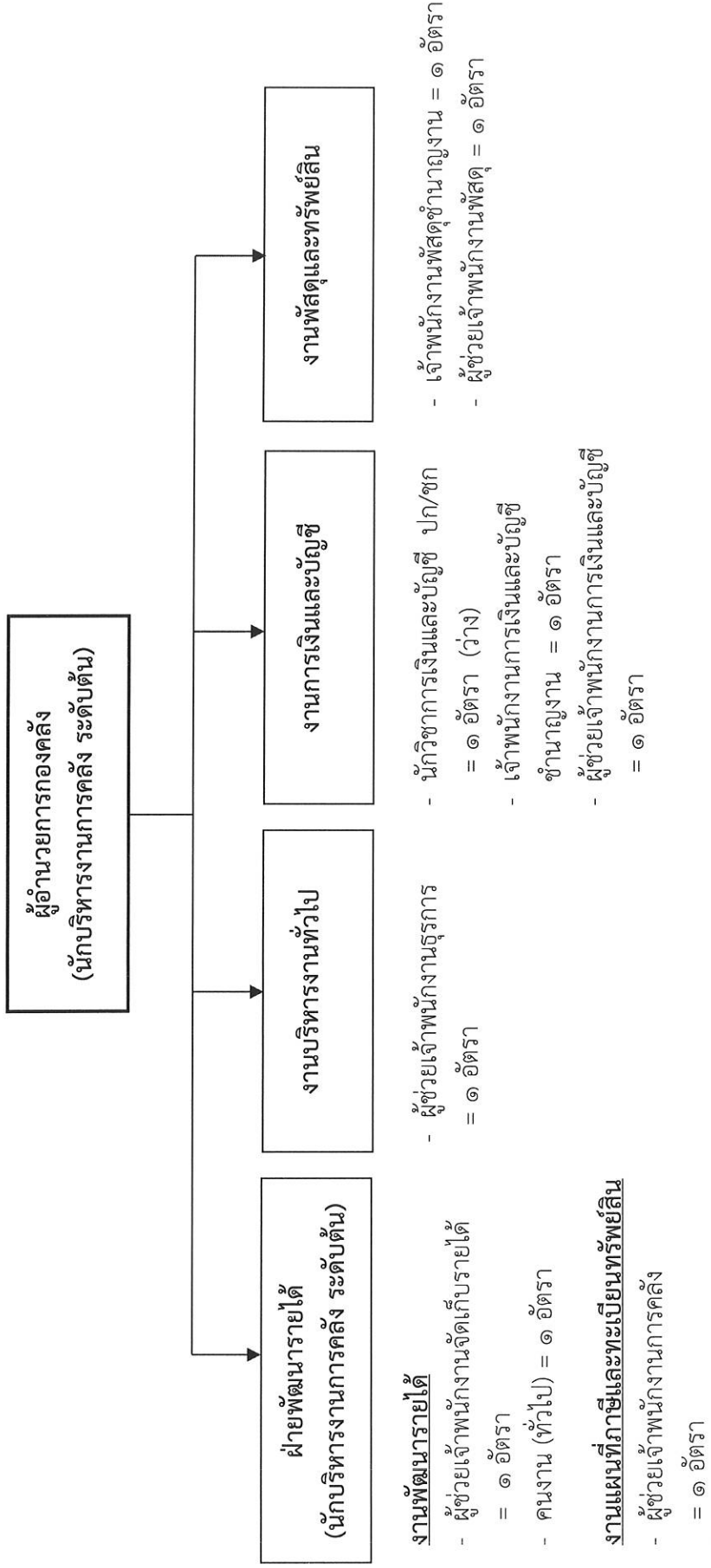
๕. แผนภูมิโครงสร้างการแบ่งส่วนราชการตามแผนอัตรากำลัง ๓ ปี ปรับปรุงครั้งที่ ๑ ประจำปีงบประมาณ พ.ศ. ๒๕๖๔  
(รอบปีงบประมาณ พ.ศ. ๒๕๖๔ - ๒๕๖๖)



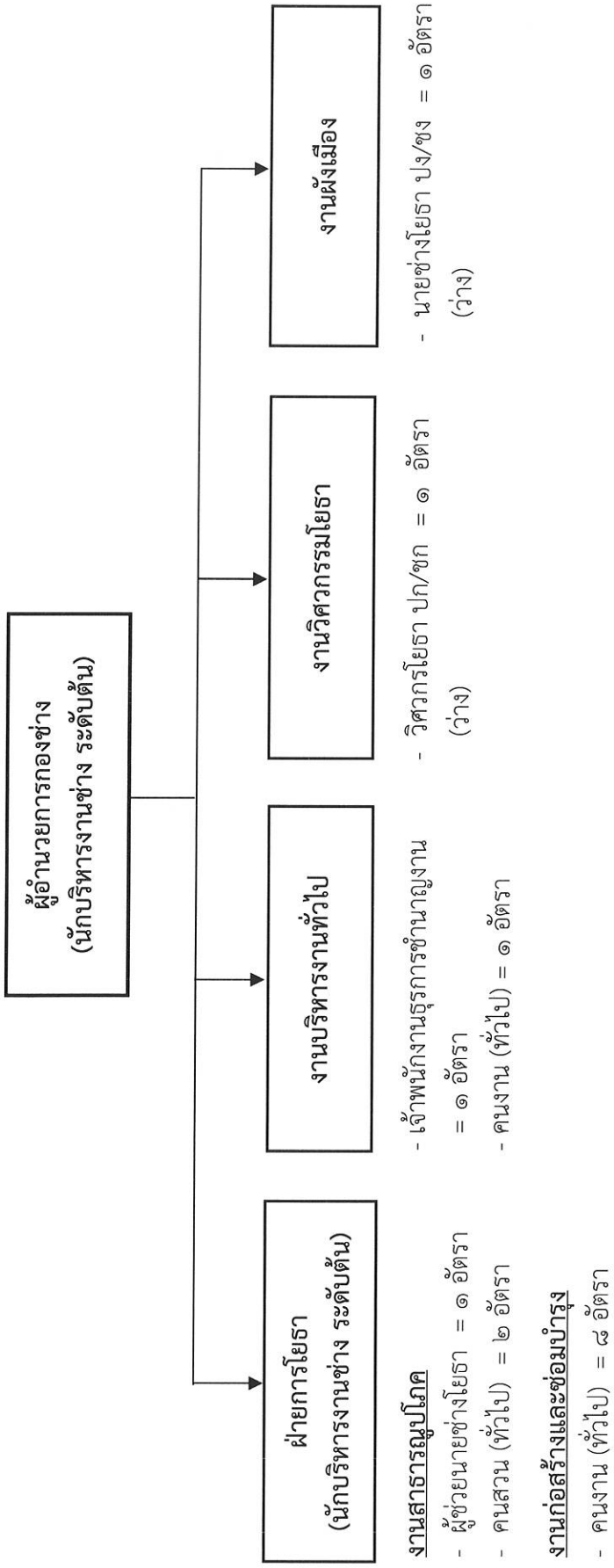




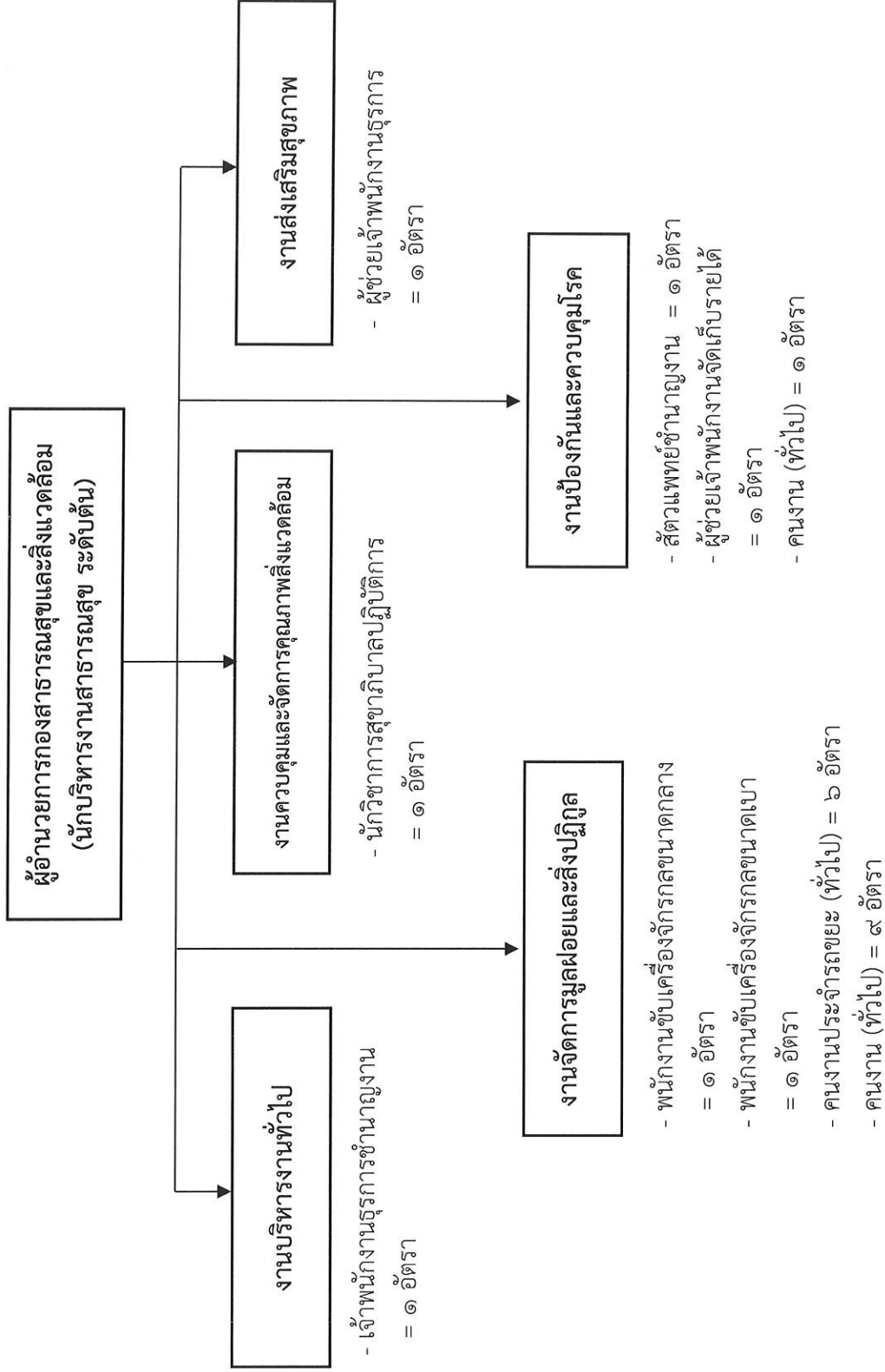
ประเภท	พนักงานเทศบาล	ลูกจ้างประจำ	พนักงานจ้างตามภารกิจ	พนักงานจ้างไป
จำนวน	๗	๑	๙	๕



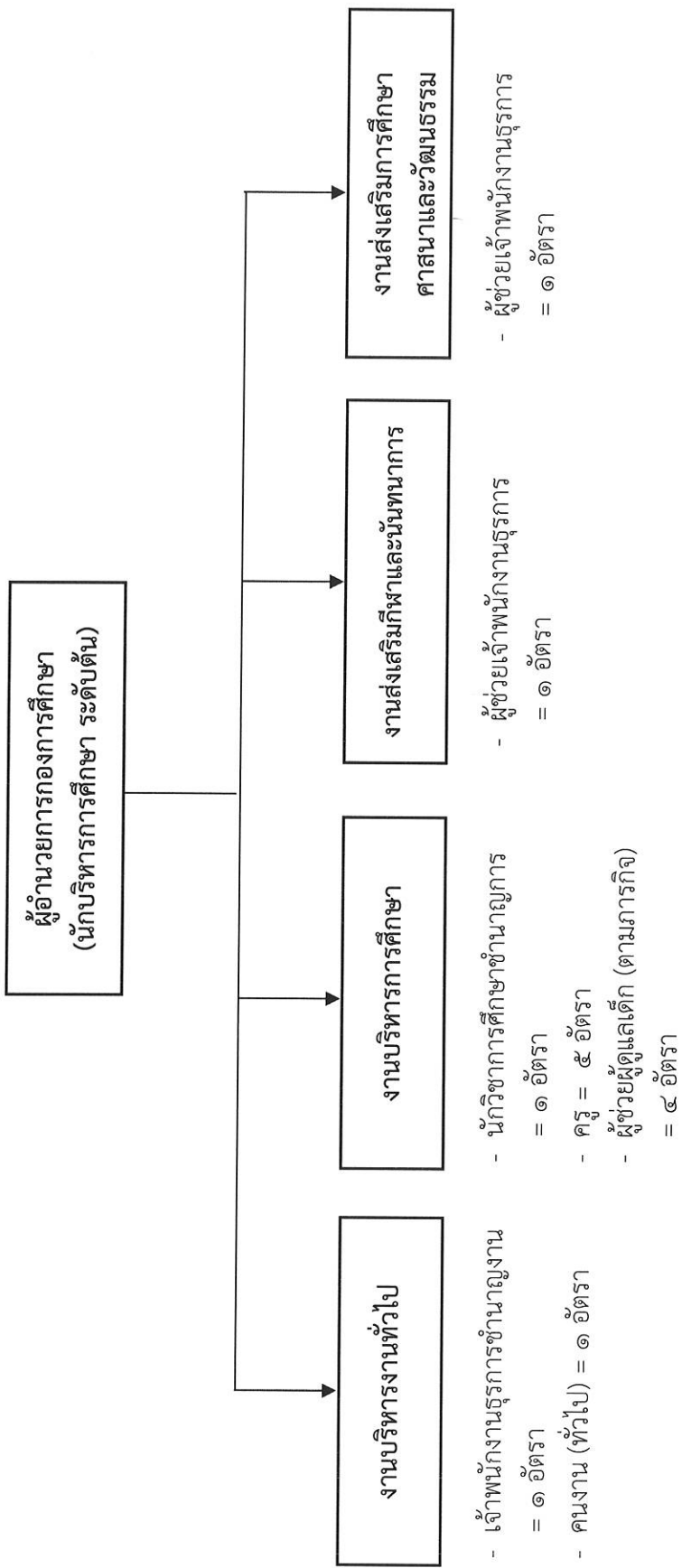
ประเภท	พนักงานเทศบาล	พนักงานจ้างตามภารกิจ	พนักงานจ้างไป
จำนวน	๕	๕	๑



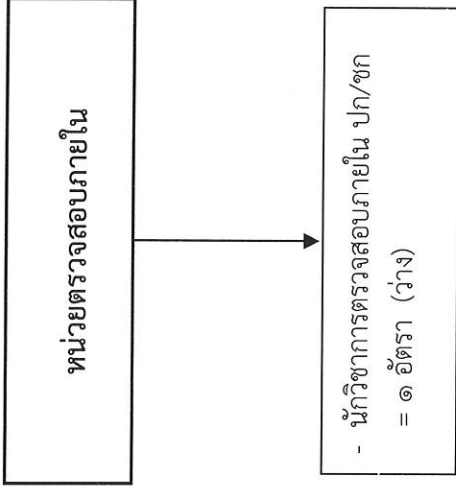
ประเภท	พนักงานเทศบาล	ลูกจ้างประจำ	พนักงานจ้างตามภารกิจ	พนักงานจ้างไป
จำนวน	๕	-	๑	๑๑



ประเภท	พนักงานเทศบาล	ลูกจ้างประจำ	พนักงานจ้างตามภารกิจ	พนักงานจ้างไป
จำนวน	๔	-	๔	๑๖



ประเภท	พนักงานเทศบาล	ลูกจ้างประจำ	พนักงานจ้างตามภารกิจ	พนักงานจ้างไป
จำนวน	๘	-	๖	๑



ประเภท จำนวน	พนักงานเทศบาล	ลูกจ้างประจำ	พนักงานจ้างตามภารกิจ	พนักงานจ้างไป
	๑	-	-	-

๖. บัญชีแสดงจัดคนลงสู่ตำแหน่งและการทำงานและทำเลที่ตั้งในสวนราชการ

ที่	คุณวุฒิ การศึกษา	กรอบอัตราเก่าดั้งเดิม			กรอบอัตราเก่าสิ่งใหม่			เงินเดือน			หมายเหตุ
		เลขที่ตำแหน่ง	ตำแหน่ง	ระดับ	เลขที่ตำแหน่ง	ตำแหน่ง	ระดับ	เงินเดือน	เงินประจำตำแหน่ง	เงินเพิ่มอื่น ๆ/เงิน ประจำตำแหน่ง	
๑	นายปานนท์ วงศ์พิชัยพันธ์	๑๑-๒-๐๐-๑๑๐๑-๐๐๑	ปลัดเทศบาล (นักบริหารงานเทศบาล)	กลาง	๑๑-๒-๐๐-๑๑๐๑-๐๐๑	ปลัดเทศบาล (นักบริหารงานท้องถิ่น)	กลาง	๕๒๗,๕๖๐ (๔๔,๑๓๐x๑๒)	๘๔,๐๐๐ (๗,๐๐๐x๑๒)	๘๔,๐๐๐ (๗,๐๐๐x๑๒)	๖๘๗,๕๖๐
๒	นางจิราภรณ์ ชุนจินดา	๑๑-๒-๐๑-๒๑๐๑-๐๐๑	หัวหน้าสำนักงานปลัดเทศบาล (นักบริหารงานทั่วไป)	ต้น	๑๑-๒-๐๑-๒๑๐๑-๐๐๑	หัวหน้าสำนักงานปลัดเทศบาล (นักบริหารงานทั่วไป)	ต้น	๔๓๕,๓๒๐ (๓๖,๓๐๐x๑๒)	๕๒,๐๐๐ (๓,๕๐๐x๑๒)	-	๔๘๗,๓๒๐
๓	นายอำนาจ นาคสิงห์	๑๑-๒-๐๑-๓๑๐๓-๐๐๑	นักวิเคราะห์นโยบายและแผน	ชก	๑๑-๒-๐๑-๓๑๐๓-๐๐๑	นักวิเคราะห์นโยบายและแผน	ชก	๒๐๗,๔๘๐ (๑๗,๒๕๐x๑๒)	-	-	-
๔	นายธีรวัฒน์ โพธารส	๑๑-๒-๐๑-๓๑๐๕-๐๐๑	นิติกร	ชก	๑๑-๒-๐๑-๓๑๐๕-๐๐๑	นิติกร	ชก	๔๐๘,๓๒๐ (๓๔,๑๐๐x๑๒)	๕๒,๐๐๐ (๓,๕๐๐x๑๒)	๕๔,๐๐๐ (๔,๕๐๐x๑๒)	๕๐๕,๓๒๐
๕	นางสาวสุภาพร พันธุ์ชนะ	๑๑-๒-๐๑-๓๑๐๒-๐๐๑	นักทรัพยากรบุคคล	ชก	๑๑-๒-๐๑-๓๑๐๒-๐๐๑	นักทรัพยากรบุคคล	ชก	๓๕๖,๑๖๐ (๒๙,๖๘๐x๑๒)	-	-	-
๖	นางสาวกัญญา สุวรรณนิมิต	๑๑-๒-๐๑-๔๑๐๑-๐๐๒	เจ้าพนักงานธุรการ	ชง	๑๑-๒-๐๑-๔๑๐๑-๐๐๒	เจ้าพนักงานธุรการ	ชง	๓๑๓,๔๔๐ (๒๖,๑๒๐x๑๒)	-	-	-
๗	นางสารภี ศรีบริวประภา	๑๑-๒-๐๑-๓๑๐๔-๐๐๑	นักจัดการงานทะเบียนและบัตร	ชก	๑๑-๒-๐๑-๓๑๐๔-๐๐๑	นักจัดการงานทะเบียนและบัตร	ชก	๒๖๖,๐๔๐ (๒๒,๑๗๐x๑๒)	-	-	-
๘	ว่างเต็ม	๑๑-๒-๐๑-๔๘๐๕-๐๐๑	เจ้าพนักงานป้องกันและ บรรเทาสาธารณภัย	ปง/ชง	๑๑-๒-๐๑-๔๘๐๕-๐๐๑	เจ้าพนักงานป้องกันและ บรรเทาสาธารณภัย	ปง/ชง	๒๘๗,๘๐๐ (ค่ากลางเงินเดือน)	-	-	ว่างเต็ม
๙	นางดวงพร เพชรพริ้ม ลูกจ้างประจำ	-	นักจัดการงานทั่วไป	สนับสนุน	-	นักจัดการงานทั่วไป	สนับสนุน	๒๕๘,๐๐๐ (๒๑,๕๐๐x๑๒)	-	-	-
๑๐	นางสาวจันทรีพร ฐานธานี พนักงานจ้าง	-	ผู้ช่วยเจ้าพนักงานประชาสัมพันธ์	มีคุณวุฒิ	-	ผู้ช่วยเจ้าพนักงานประชาสัมพันธ์	มีคุณวุฒิ	๑๖๗,๔๐๐ (๑๓,๙๕๐x๑๒)	-	-	-
๑๑	นางสาววิมล แฉ่งเจริญกุล	-	ผู้ช่วยเจ้าพนักงานธุรการ	มีคุณวุฒิ	-	ผู้ช่วยเจ้าพนักงานธุรการ	มีคุณวุฒิ	๑๖๐,๖๘๐ (๑๓,๓๙๐x๑๒)	-	-	-
๑๒	ว่าง ๑ ก.พ. ๖๔	-	ผู้ช่วยเจ้าพนักงานพัฒนาชุมชน	มีคุณวุฒิ	-	ผู้ช่วยเจ้าพนักงานพัฒนาชุมชน	มีคุณวุฒิ	๑๓๘,๐๐๐ (๑๑,๕๐๐x๑๒)	-	-	๑๕๘,๕๐๐
๑๓	นายมงคล วิระสุจริต	-	พนักงานขับรถเครื่องขนาดเบา	ผู้มีทักษะ	-	พนักงานขับรถเครื่องขนาดเบา	ผู้มีทักษะ	๑๗๒,๖๘๐ (๑๔,๓๕๐x๑๒)	-	๒๑,๕๐๐ (๑,๗๕๐x๑๒)	-
๑๔	นายบุญญพัฒน์ ภูมิสุวรรณ	-	พนักงานขับรถเครื่องขนาดเบา	ผู้มีทักษะ	-	พนักงานขับรถเครื่องขนาดเบา	ผู้มีทักษะ	๑๓๑,๗๒๐ (๑๑,๓๑๐x๑๒)	-	-	-



ที่	ชื่อ - สกุล	คุณวุฒิ การศึกษา	กรอบอัตราค่าจ้างเดิม			กรอบอัตราค่าจ้างใหม่			เงินเดือน			หมายเหตุ
			เลขที่ตำแหน่ง	ตำแหน่ง	ระดับ	เลขที่ตำแหน่ง	ตำแหน่ง	ระดับ	เงินเดือน	เงินประจำตำแหน่ง	เงินเพิ่มอื่น ๆ/เงิน ประจำตำแหน่ง	
๑๕	นายสงวน พานนาค	ป.๔ การศึกษา	-	พนักงานขับเคลื่อนเครื่องจักรขนาดเบา	ผู้มีทักษะ	-	พนักงานขับเคลื่อนเครื่องจักรขนาดเบา	ผู้มีทักษะ	๑๕๕,๐๔๐	-	๔,๓๘๐	๑๕๗,๔๒๐
๑๖	นายจามร พุ่มกลิ่น	ม.๖	-	พนักงานขับเคลื่อนเครื่องจักรขนาดเบา	ผู้มีทักษะ	-	พนักงานขับเคลื่อนเครื่องจักรขนาดเบา	ผู้มีทักษะ	(๑๒,๕๖๐x๑๒)	-	(๓๖๕๕x๑๒)	๑๕๗,๑๒๐
๑๗	นายสุวิทย์ วิเศษแก้ว	ป.๖	-	พนักงานดับเพลิง	ผู้มีทักษะ	-	พนักงานดับเพลิง	ผู้มีทักษะ	๑๕๖,๖๐๐	-	(๒,๐๐๐x๑๒)	๑๕๘,๖๐๐
๑๘	นายสุเมษฐ์ มลายเวช	ม.๓	-	พนักงานดับเพลิง	ผู้มีทักษะ	-	พนักงานดับเพลิง	ผู้มีทักษะ	(๑๓,๐๕๐x๑๒)	-	(๒๓๕๕x๑๒)	๑๕๙,๔๒๐
๑๙	นายอภิสิทธิ์ ทายทอง	ม.๖	-	พนักงานดับเพลิง	ทั่วไป	-	พนักงานดับเพลิง	ทั่วไป	๑๐๘,๐๐๐	-	๑๒,๐๐๐	๑๒๐,๐๐๐
๒๐	นายบุญส่ง เรืองไชยแก้ว	ป.๖	-	พนักงานดับเพลิง	ทั่วไป	-	พนักงานดับเพลิง	ทั่วไป	๑๐๘,๐๐๐	-	๑๒,๐๐๐	๑๒๐,๐๐๐
๒๑	นายสิทธิพล รอบคอบ	ป.๔	-	พนักงานดับเพลิง	ทั่วไป	-	พนักงานดับเพลิง	ทั่วไป	(๙,๐๐๐x๑๒)	-	(๑,๐๐๐x๑๒)	๑๒๐,๐๐๐
๒๒	นาง วัง ๑ ก.พ. ๖๕	ป.๖	-	พนักงานดับเพลิง	ทั่วไป	-	พนักงานดับเพลิง	ทั่วไป	๑๐๘,๐๐๐	-	๑๒,๐๐๐	๑๒๐,๐๐๐
๒๓	นายพลรัตน์ กังวานสุระ	ม.๖	-	พนักงานดับเพลิง	ทั่วไป	-	พนักงานดับเพลิง	ทั่วไป	(๙,๐๐๐x๑๒)	-	(๑,๐๐๐x๑๒)	๑๒๐,๐๐๐
๒๔	นางจิรวรรณ แจกสินธุ์	ป.โท	๑๑-๒-๐๔-๒๐๒๖-๐๐๑	ผู้อำนวยการกองคลัง (นักบริหารงานการคลัง)	ต้น	๑๑-๒-๐๔-๒๐๒๖-๐๐๑	ผู้อำนวยการกองคลัง (นักบริหารงานการคลัง)	ต้น	๔๘๐,๘๐๐	๔๒,๐๐๐	-	๕๒๒,๘๐๐
๒๕	นางสาวสุวิภา ขาจิธรรมกุล	ป.ตรี	๑๑-๒-๐๔-๒๐๒๖-๐๐๒	หัวหน้าฝ่ายพัฒนารายได้ (นักบริหารงานการคลัง)	ต้น	๑๑-๒-๐๔-๒๐๒๖-๐๐๒	หัวหน้าฝ่ายพัฒนารายได้ (นักบริหารงานการคลัง)	ต้น	(๔๐,๙๐๐x๑๒)	(๓,๕๐๐x๑๒)	-	๒๔๓,๕๐๐
๒๖	นางนงเยาว์ ๑ ก.ศ. ๖๓๓		๑๑-๒-๐๔-๓๒๐๑-๐๐๑	นักวิชาการเงินและบัญชี นักวิชาการเงินและบัญชี	ป.ก/ชก	๑๑-๒-๐๔-๓๒๐๑-๐๐๑	นักวิชาการเงินและบัญชี นักวิชาการเงินและบัญชี	ป.ก/ชก	๓๓๑,๐๐๐	๑๐,๕๐๐	(๑,๕๐๐x๗)	๓๔๓,๐๐๐
๒๗	นางณัฐกฤตา พึ่งพิง	ป.ตรี	๑๑-๒-๐๔-๔๒๐๑-๐๐๑	เจ้าพนักงานการเงินและบัญชี เจ้าพนักงานการเงินและบัญชี	ชง	๑๑-๒-๐๔-๔๒๐๑-๐๐๑	เจ้าพนักงานการเงินและบัญชี เจ้าพนักงานการเงินและบัญชี	ชง	(ค่ากลางเงินเดือน)	-	-	ว่างเต็ม
๒๘	นางสาววิไลวรรณ มหาสุข	ป.ตรี	๑๑-๒-๐๔-๔๒๐๓-๐๐๑	เจ้าพนักงานพัสดุ	ชง	๑๑-๒-๐๔-๔๒๐๓-๐๐๑	เจ้าพนักงานพัสดุ	ชง	๒๘๐,๔๐๐	-	-	
									(๒๓,๓๗๐x๑๒)	-	-	
									๒๖๙,๘๘๐	-	-	
									(๒๒,๔๘๐x๑๒)	-	-	

ที่	ชื่อ - สกุล	คุณวุฒิ การศึกษา	กรอบอัตราค่าจ้างเดิม			กรอบอัตราค่าจ้างใหม่			เงินเดือน			หมายเหตุ
			เลขที่ตำแหน่ง	ตำแหน่ง	ระดับ	เลขที่ตำแหน่ง	ตำแหน่ง	ระดับ	เงินเดือน	เงินประจำตำแหน่ง	เงินเพิ่มเติม / เงินประจำตำแหน่ง	
๒๙	นางชญากร สมนุทสิทธิ์ พนักงานจ้าง	ป.ตรี	-	ผู้ช่วยเจ้าพนักงานการเงินและบัญชี	มีคุณวุฒิ	-	ผู้ช่วยเจ้าพนักงานการเงินและบัญชี	มีคุณวุฒิ	๒๑,๘๐๐	-	-	-
๓๐	นางสาวอมรรัตน์ ไกรมก	ป.ตรี	-	ผู้ช่วยเจ้าพนักงานการคลัง	มีคุณวุฒิ	-	ผู้ช่วยเจ้าพนักงานการคลัง	มีคุณวุฒิ	(๑๗,๖๕๐x๑๒)	๒๐,๔๐๐	-	-
๓๑	นางสาวจิราภรณ์ ไชยพิศ	ป.ตรี	-	ผู้ช่วยเจ้าพนักงานธุรการ	มีคุณวุฒิ	-	ผู้ช่วยเจ้าพนักงานธุรการ	มีคุณวุฒิ	(๑๖,๗๐๐x๑๒)	๑๕,๐๘๐	-	๑๕๙,๔๒๐
๓๒	นางสาวฐิติมา ดิษฐาน	ป.ตรี	-	ผู้ช่วยเจ้าพนักงานจัดเก็บรายได้	มีคุณวุฒิ	-	ผู้ช่วยเจ้าพนักงานจัดเก็บรายได้	มีคุณวุฒิ	(๑๒,๕๔๐x๑๒)	๑๔,๓๕๐	-	(๗๕๕x๑๒)
๓๓	นางสาวมณีวิไลย์ ไชยรัตน์	ป.ตรี	-	ผู้ช่วยเจ้าพนักงานพัสดุ	มีคุณวุฒิ	-	ผู้ช่วยเจ้าพนักงานพัสดุ	มีคุณวุฒิ	(๑๑,๙๕๐x๑๒)	๑๖,๐๒๐	-	(๑,๓๓๕x๑๒)
๓๔	นางสาวสุจิตรา หอมกรุ่น	ป.ตรี	-	คนงาน	ทั่วไป	-	คนงาน	ทั่วไป	๑๐๘,๐๐๐	๑๒,๐๐๐	-	๑๒๐,๐๐๐
๓๕	นางสาวก้องฟ้า ว่างตั้งแต่ ๑ เม.ย. ๕๙	-	๑๑-๒-๐๕-๒๑๐๓-๐๐๑	ผู้อำนวยการกองช่าง (นักบริหารงานช่าง)	ต้น	๑๑-๒-๐๕-๒๑๐๓-๐๐๑	ผู้อำนวยการกองช่าง (นักบริหารงานช่าง)	ต้น	๓๕๓,๖๐๐	๔๒,๐๐๐	-	๓๙๕,๖๐๐
๓๖	นายเอกฤกษ์ มอดตะคุ	ป.ตรี	๑๑-๒-๐๕-๒๑๐๓-๐๐๒	หัวหน้าฝ่ายการโยธา (นักบริหารงานช่าง)	ต้น	๑๑-๒-๐๕-๒๑๐๓-๐๐๒	หัวหน้าฝ่ายการโยธา (นักบริหารงานช่าง)	ต้น	๓๗๖,๐๘๐	๑๘,๐๐๐	-	๓๙๔,๐๘๐
๓๗	นางสาวก้องฟ้า ว่างตั้งแต่ ๓ ก.ย. ๕๙	-	๑๑-๒-๐๕-๓๗๐๑-๐๐๑	วิศวกรโยธา	ป.ก/ช.ก	๑๑-๒-๐๕-๓๗๐๑-๐๐๑	วิศวกรโยธา	ป.ก/ช.ก	๓๓๕,๕๒๐	-	-	ว่างเต็ม
๓๘	นางสาวราตรี ดีเสมอ ว่างตั้งแต่ ๓ ธ.ค. ๖๑	-	๑๑-๒-๐๕-๔๗๐๑-๐๐๑	นายช่างโยธา	ป.ก/ช.ก	๑๑-๒-๐๕-๔๗๐๑-๐๐๑	นายช่างโยธา	ป.ก/ช.ก	๒๙๗,๙๐๐	-	-	ว่างเต็ม
๓๙	นางสาวราตรี ดีเสมอ	ป.ว.ส.	๑๑-๒-๐๕-๔๑๐๑-๐๐๓	เจ้าพนักงานธุรการ	ช.ก	๑๑-๒-๐๕-๔๑๐๑-๐๐๓	เจ้าพนักงานธุรการ	ช.ก	๒๕๙,๔๕๐	-	-	ว่างเต็ม
๔๐	นายสุพรชัย พรหมกต พนักงานจ้าง	ป.ว.ส.	-	ผู้ช่วยนายช่างโยธา	มีคุณวุฒิ	-	ผู้ช่วยนายช่างโยธา	มีคุณวุฒิ	๑๑๗,๒๐๐	-	-	๑๕๙,๔๒๐
๔๑	นายจักรพันธ์ อรุณพันธ์	ม.๖	-	คนสวน	ทั่วไป	-	คนสวน	ทั่วไป	(๑๒,๓๑๐x๑๒)	๑๒,๐๐๐	-	(๗๕๕x๑๒)
๔๒	นายตราวุธ ผ่านสุก	ม.๓	-	คนสวน	ทั่วไป	-	คนสวน	ทั่วไป	๑๐๘,๐๐๐	-	-	๑๒๐,๐๐๐
๔๓	นางสาววิไลย์ ชุมแสง	ม.๖	-	คนงาน	ทั่วไป	-	คนงาน	ทั่วไป	๑๐๘,๐๐๐	๑๒,๐๐๐	-	๑๒๐,๐๐๐

ที่	ชื่อ - สกุล	คุณวุฒิ	กรอบอัตรากำลังเดิม			กรอบอัตรากำลังใหม่			เงินเดือน			หมายเหตุ
			เลขที่ตำแหน่ง	ตำแหน่ง	ระดับ	เลขที่ตำแหน่ง	ตำแหน่ง	ระดับ	เงินเดือน	เงินประจำตำแหน่ง	เงินเพิ่มอื่น ๆ/เงินประจำตำแหน่ง	
๔๔	นายคัมภีร์ รัชตะกนก	ป.๖	-	คนงาน	ทั่วไป	-	คนงาน	ทั่วไป	๑๐๘,๐๐๐ (๙,๐๐๐x๑๒)	-	๑๒,๐๐๐	๑๒๐,๐๐๐
๔๕	นายพชรพล ถิ่นทอง	ม.๓	-	คนงาน	ทั่วไป	-	คนงาน	ทั่วไป	๑๐๘,๐๐๐ (๙,๐๐๐x๑๒)	-	๑๒,๐๐๐	๑๒๐,๐๐๐
๔๖	นายพินิจ คล้ายเรไร	ป.๖	-	คนงาน	ทั่วไป	-	คนงาน	ทั่วไป	๑๐๘,๐๐๐ (๙,๐๐๐x๑๒)	-	๑๒,๐๐๐	๑๒๐,๐๐๐
๔๗	นายอนิรุต ชูศรี	ป.๖	-	คนงาน	ทั่วไป	-	คนงาน	ทั่วไป	๑๐๘,๐๐๐ (๙,๐๐๐x๑๒)	-	๑๒,๐๐๐	๑๒๐,๐๐๐
๔๘	ว่าง ๑ ค.ศ. ๖๓		-	คนงาน	ทั่วไป	-	คนงาน	ทั่วไป	๑๐๘,๐๐๐ (๙,๐๐๐x๑๒)	-	๑๒,๐๐๐	๑๒๐,๐๐๐
๔๙	ว่าง ๑ ค.ศ. ๖๓		-	คนงาน	ทั่วไป	-	คนงาน	ทั่วไป	๑๐๘,๐๐๐ (๙,๐๐๐x๑๒)	-	๑๒,๐๐๐	๑๒๐,๐๐๐
๕๐	ว่าง ๑ มี.ศ. ๖๔		-	คนงาน	ทั่วไป	-	คนงาน	ทั่วไป	๑๐๘,๐๐๐ (๙,๐๐๐x๑๒)	-	๑๒,๐๐๐	๑๒๐,๐๐๐
๕๑	ว่าง ๑ ค.ศ. ๖๓		-	คนงาน	ทั่วไป	-	คนงาน	ทั่วไป	๑๐๘,๐๐๐ (๙,๐๐๐x๑๒)	-	๑๒,๐๐๐	๑๒๐,๐๐๐
๕๒	กองสาธารณสุขและสิ่งแวดล้อม ว่างตั้งแต่ ๑ มี.ย. ๕๙	-	๑๑-๒-๐๖-๒๑๐๔-๐๐๑	ผู้อำนวยการกองสาธารณสุข (นักบริหารงานสาธารณสุข)	ต้น	๑๑-๒-๐๖-๒๑๐๔-๐๐๑	ผู้อำนวยการกองสาธารณสุข (นักบริหารงานสาธารณสุข)	ต้น	๓๙๓,๖๐๐ (ค่ากลางเงินเดือน)	๔๒,๐๐๐ (๓,๕๐๐x๑๒)	-	ว่างเดิม
๕๓	นางสาวจันทิมา ศรีเกษกรีน	ป.ตรี	๑๑-๒-๐๖-๓๖๐๖-๐๐๑	นักวิชาการสุขาภิบาล	ปก	๑๑-๒-๐๖-๓๖๐๖-๐๐๑	นักวิชาการสุขาภิบาล	ปก	๑๘๐,๗๒๐ (๑๕,๐๖๐*๑๒)	-	-	
๕๔	นายวิรัตน์ เชื้อช้าง	ป.ตรี	๑๑-๒-๐๖-๔๖๑๐-๐๐๑	สัตวแพทย์	ขง	๑๑-๒-๐๖-๔๖๑๐-๐๐๑	สัตวแพทย์	ขง	๓๐๒,๒๘๐ (๒๕,๑๙๐x๑๒)	-	-	
๕๕	นางสาวสุกัญญา ลิ่มประเสริฐ	ป.ตรี	๑๑-๒-๐๖-๔๑๐๑-๐๐๔	เจ้าพนักงานธุรการ	ขง	๑๑-๒-๐๖-๔๑๐๑-๐๐๔	เจ้าพนักงานธุรการ	ขง	๒๕๑,๒๘๐ (๒๔,๒๗๐x๑๒)	-	-	
๕๖	นายมนวิน แยมพงษ์	ม.๓	-	พนักงานขับเครื่องจักรกล	ผู้มีทักษะ	-	พนักงานขับเครื่องจักรกล	ผู้มีทักษะ	๒๖๘,๒๐๐ (๒๒,๓๕๐x๑๒)	-	-	
๕๗	นายบำรุง โพธิ์ศรี	ป.๖	-	พนักงานขับเครื่องจักรกล	ผู้มีทักษะ	-	พนักงานขับเครื่องจักรกล	ผู้มีทักษะ	๑๗๐,๖๔๐ (๑๔,๒๒๐x๑๒)	-	-	
๕๘	นางสาวนศรณรินทร์ เสวตวงศ์	ป.ตรี	-	ผู้ช่วยเจ้าพนักงานจัดเก็บรายได้	มีคุณวุฒิ	-	ผู้ช่วยเจ้าพนักงานจัดเก็บรายได้	มีคุณวุฒิ	๑๖๖,๔๔๐ (๑๓,๘๗๐x๑๒)	-	-	
๕๙	นางสาวพิชญะณิรินทร์ วิวัฒน์	ป.ตรี	-	ผู้ช่วยเจ้าพนักงานธุรการ	มีคุณวุฒิ	-	ผู้ช่วยเจ้าพนักงานธุรการ	มีคุณวุฒิ	๑๕๒,๘๘๐ (๑๒,๗๔๐x๑๒)	-	๖,๕๔๐ (๕๕๕x๑๒)	๑๕๙,๔๒๐

ที่	ชื่อ - สกุล	คุณวุฒิ การศึกษา	กรอบอัตราค่าจ้างเดิม			กรอบอัตราค่าจ้างใหม่			เงินเดือน			หมายเหตุ
			เลขที่ตำแหน่ง	ตำแหน่ง	ระดับ	เลขที่ตำแหน่ง	ตำแหน่ง	ระดับ	เงินเดือน	เงินประจำตำแหน่ง	เงินเพิ่มอื่น ๆ/เงินประจำตำแหน่ง	
๖๐	นายสุชีพ ตั้งพันธ์	ป.๖	-	คนงานประจำชยะ	ทั่วไป	-	คนงานประจำชยะ	ทั่วไป	๑๐๘,๐๐๐	-	๑๒,๐๐๐	๑๒๐,๐๐๐
๖๑	นายสุวสิน อินทร์รัตน์	ม.๖	-	คนงานประจำชยะ	ทั่วไป	-	คนงานประจำชยะ	ทั่วไป	(๙,๐๐๐x๑๒)	-	(๑,๐๐๐x๑๒)	๑๒๐,๐๐๐
๖๒	นายพรทศกร พรมหาญ	ม.๓	-	คนงานประจำชยะ	ทั่วไป	-	คนงานประจำชยะ	ทั่วไป	(๙,๐๐๐x๑๒)	-	๑๒,๐๐๐	๑๒๐,๐๐๐
๖๓	นายอรุณชัย อินทสิน	ป.ตรี	-	คนงานประจำชยะ	ทั่วไป	-	คนงานประจำชยะ	ทั่วไป	(๙,๐๐๐x๑๒)	-	(๑,๐๐๐x๑๒)	๑๒๐,๐๐๐
๖๔	นายยุทธนา พวงจำปา	ม.๖	-	คนงานประจำชยะ	ทั่วไป	-	คนงานประจำชยะ	ทั่วไป	(๙,๐๐๐x๑๒)	-	(๑,๐๐๐x๑๒)	๑๒๐,๐๐๐
๖๕	นายสมนธ์ ก้อนนาค	ป.๖	-	คนงานประจำชยะ	ทั่วไป	-	คนงานประจำชยะ	ทั่วไป	(๙,๐๐๐x๑๒)	-	(๑,๐๐๐x๑๒)	๑๒๐,๐๐๐
๖๖	นางสาวพัชร์ ยั่งยืน	ป.๖	-	คนงาน	ทั่วไป	-	คนงาน	ทั่วไป	๑๐๘,๐๐๐	-	๑๒,๐๐๐	๑๒๐,๐๐๐
๖๗	นางสาวขวัญใจ บุญเรือง	ป.๖	-	คนงาน	ทั่วไป	-	คนงาน	ทั่วไป	(๙,๐๐๐x๑๒)	-	(๑,๐๐๐x๑๒)	๑๒๐,๐๐๐
๖๘	นางสาวสุพรรณิ วงศ์ละคร	ป.๖	-	คนงาน	ทั่วไป	-	คนงาน	ทั่วไป	๑๐๘,๐๐๐	-	๑๒,๐๐๐	๑๒๐,๐๐๐
๖๙	นางสาวกฤษณา ผลแก้ว	ม.๖	-	คนงาน	ทั่วไป	-	คนงาน	ทั่วไป	(๙,๐๐๐x๑๒)	-	(๑,๐๐๐x๑๒)	๑๒๐,๐๐๐
๗๐	นายพรชัย สืบพันธ์	ม.๓	-	คนงาน	ทั่วไป	-	คนงาน	ทั่วไป	๑๐๘,๐๐๐	-	๑๒,๐๐๐	๑๒๐,๐๐๐
๗๑	นางวัลย์ จันทร์นคร	ป.๔	-	คนงาน	ทั่วไป	-	คนงาน	ทั่วไป	(๙,๐๐๐x๑๒)	-	(๑,๐๐๐x๑๒)	๑๒๐,๐๐๐
๗๒	นายบุญชู จันทร์นคร	ป.๔	-	คนงาน	ทั่วไป	-	คนงาน	ทั่วไป	๑๐๘,๐๐๐	-	๑๒,๐๐๐	๑๒๐,๐๐๐
๗๓	นางสาวพิมพ์ภา เสนินทร์	ป.๖	-	คนงาน	ทั่วไป	-	คนงาน	ทั่วไป	(๙,๐๐๐x๑๒)	-	(๑,๐๐๐x๑๒)	๑๒๐,๐๐๐
๗๔	นางสายพิน เกิดดวงแก้ว	ม.๖	-	คนงาน	ทั่วไป	-	คนงาน	ทั่วไป	๑๐๘,๐๐๐	-	๑๒,๐๐๐	๑๒๐,๐๐๐
๗๕	นายธิเบศ ดวงมี	ป.๖	-	คนงาน	ทั่วไป	-	คนงาน	ทั่วไป	(๙,๐๐๐x๑๒)	-	(๑,๐๐๐x๑๒)	๑๒๐,๐๐๐

ที่	ชื่อ - สกุล	คุณวุฒิการศึกษา	กรอบอัตรากำลังเดิม			กรอบอัตรากำลังใหม่			เงินเดือน			หมายเหตุ
			เลขที่ตำแหน่ง	ตำแหน่ง	ระดับ	เลขที่ตำแหน่ง	ตำแหน่ง	ระดับ	เงินเดือน	เงินประจำตำแหน่ง	เงินเพิ่มขึ้น /เงินประจำตำแหน่ง	
๗๖	ว่าง (เอกสารแนบที่ ๒)	-	๑๑-๒-๐๘-๒๑๑๗-๐๑๑	ผู้อำนวยการการศึกษา (นักบริหารการการศึกษา)	ต้น	๑๑-๒-๐๘-๒๑๑๗-๐๑๑	ผู้อำนวยการการศึกษา (นักบริหารการการศึกษา)	ต้น	๓๙๓,๖๐๐ (ค่ากลางเงินเดือน)	๔๒,๐๐๐ (๓,๕๐๐x๑๒)	-	ว่างเดิม
๗๗	นายวิรัช กุญแจทอง	ป.โท	๑๑-๒-๐๘-๓๘๐๓-๐๑๑	นักวิชาการศึกษา	ชก	๑๑-๒-๐๘-๓๘๐๓-๐๑๑	นักวิชาการศึกษา	ชก	๔๑๖,๑๖๐ (๓๕,๖๘๐x๑๒)	-	-	-
๗๘	นางนิตยา พรหมรักษ์	ป.ตรี	๑๑-๒-๐๘-๔๑๑๑-๐๑๑	เจ้าพนักงานธุรการ	ชง	๑๑-๒-๐๘-๔๑๑๑-๐๑๑	เจ้าพนักงานธุรการ	ชง	๒๘๐,๕๕๐ (๒๓,๓๗๐x๑๒)	-	-	-
๗๙	นางสาวขวัญฤทัย เหล่ามูล	ป.ตรี	๘๖-๒-๐๑๑๒	ครู	คศ.๑	๑๑-๒-๐๑๑๒๒๒๒	ครู	คศ.๑	๓๒๖,๕๐๐ (๒๗,๒๐๐x๑๒)	-	-	ใช้เงินอุดหนุน
๘๐	นางศุภกานันท์ ดันฐาน	ป.ตรี	๘๖-๒-๐๑๑๓	ครู	คศ.๑	๑๑-๒-๐๑๑๓๒๒๒	ครู	คศ.๑	๒๘๗,๕๐๐ (๒๓,๙๕๐x๑๒)	-	-	ใช้เงินอุดหนุน
๘๑	นางสาววิภา คริ่งพงษ์สันต์กุล	ป.ตรี	๘๖-๒-๐๑๑๔	ครู	คศ.๑	๑๑-๒-๐๑๑๔๒๒๒	ครู	คศ.๑	๒๘๕,๕๐๐ (๒๓,๘๕๐x๑๒)	-	-	ใช้เงินอุดหนุน
๘๒	นางสาวปรีชิตี ชัยเฉลิม	ป.ตรี	๘๖-๒-๐๑๑๕	ครู	คศ.๑	๑๑-๒-๐๑๑๕๒๒๒	ครู	คศ.๑	๒๘๗,๖๐๐ (๒๓,๙๘๐x๑๒)	-	-	ใช้เงินอุดหนุน
๘๓	นางสาวสุวรรณี ชิตเจริญ	ป.ตรี	๘๖-๒-๐๑๑๖	ครู	คศ.๑	๑๑-๒-๐๑๑๖๒๒๒	ครู	คศ.๑	๒๘๗,๖๐๐ (๒๓,๙๘๐x๑๒)	-	-	ใช้เงินอุดหนุน
๘๔	นางรัชยา บาลประสัค พนักงานจ้าง	ป.ตรี	-	ผู้ช่วยเจ้าพนักงานธุรการ	ปวส.	-	ผู้ช่วยเจ้าพนักงานธุรการ	ปวส.	๒๐๕,๖๐๐ (๑๗,๐๕๐x๑๒)	-	-	-
๘๕	นางณัฐภา อ่าพันกาญจน์	ป.ตรี	-	ผู้ช่วยเจ้าพนักงานธุรการ	ปวส.	-	ผู้ช่วยเจ้าพนักงานธุรการ	ปวส.	๑๔๙,๘๘๐ (๑๒,๔๙๐x๑๒)	-	๙,๕๕๐ (๗๙๕x๑๒)	๑๔๙,๕๕๐
๘๖	นางวชยุณี ชิตเจริญ	ป.ตรี	-	ผู้ดูแลเด็ก	ผู้มีทักษะ	-	ผู้ดูแลเด็ก	ผู้มีทักษะ	๑๗๖,๗๖๐ (๑๔,๗๒๐x๑๒)	-	-	เงินอุดหนุน + เงินเทศบาล
๘๗	นางสาวสุมาลี แสนแสน	ป.ตรี	-	ผู้ดูแลเด็ก	ผู้มีทักษะ	-	ผู้ดูแลเด็ก	ผู้มีทักษะ	๑๑๗,๒๕๐ (๙,๗๖๐x๑๒)	-	-	เงินอุดหนุน
๘๘	ว่าที่ ร.ต.หญิง ขนกาญจน์ สุดใจ	ปวช.	-	ผู้ดูแลเด็ก	ผู้มีทักษะ	-	ผู้ดูแลเด็ก	ผู้มีทักษะ	๑๑๓,๖๐๐ (๙,๓๗๐x๑๒)	-	๒๕,๐๐๐ (๒,๐๐๐x๑๒)	+เงินเทศบาล
๘๙	นางสาวสุมาลี พิณดี	ป.ตรี	-	ผู้ดูแลเด็ก	ผู้มีทักษะ	-	ผู้ดูแลเด็ก	ผู้มีทักษะ	๑๑๓,๖๐๐ (๙,๓๗๐x๑๒)	-	๒๕,๐๐๐ (๒,๐๐๐x๑๒)	+เงินเทศบาล
๙๐	นายมนัส ทศเพ็ง	ป.๖	-	คนงาน	ทั่วไป	-	คนงาน	ทั่วไป	๑๐๘,๐๐๐ (๙,๐๐๐x๑๒)	-	๑๒,๐๐๐ (๑,๐๐๐x๑๒)	+เงินเทศบาล
๙๑	หน่วยตรวจสอบภายใน ว่าง	-	-	นักวิชาการตรวจสอบภายใน	ปก/ชก	๑๑-๒-๑๒-๓๒๐๕-๐๑๑	นักวิชาการตรวจสอบภายใน	ปก/ชก	๓๕๕,๓๒๐ (ค่ากลางเงินเดือน)	-	-	กำหนดใหม่



